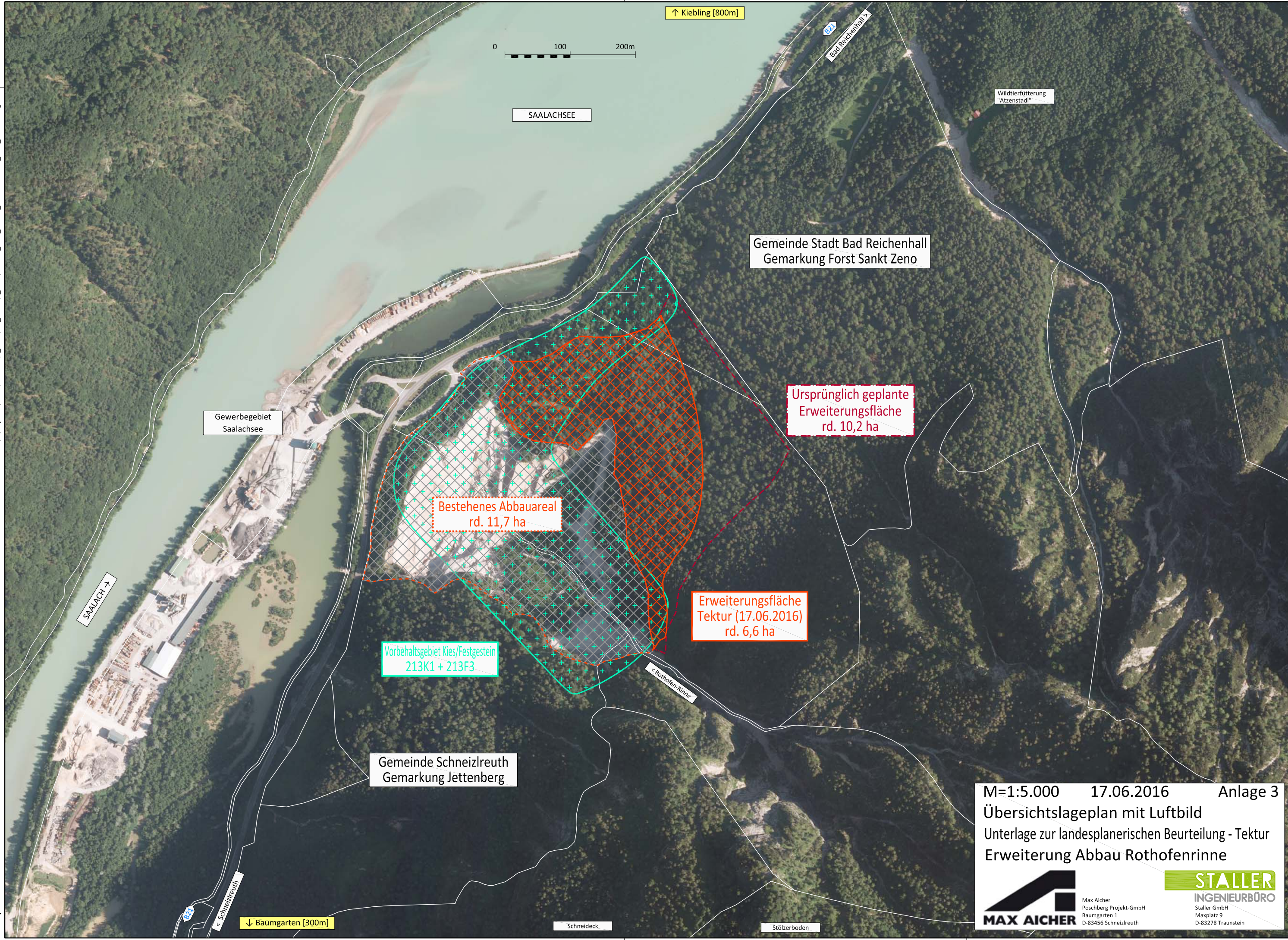




R:\1-projekte\2014\1-14012\2\_DOK\2.4\_PLAN\2\_CAD\160617\_Plan\_Abbau\_Rothofenrinne\_ROV\_Tektur.dwg

© 2016 Staller GmbH  
Maxplatz 9 | D-83278 Traunstein



M=1:5.000    17.06.2016    Anlage 3  
 Übersichtslageplan mit Luftbild  
 Unterlage zur landesplanerischen Beurteilung - Tektur  
 Erweiterung Abbau Rothofenrinne



Max Aicher  
 Poschberg Projekt-GmbH  
 Baumgarten 1  
 D-83456 Schneizlreuth



Staller GmbH  
 Maxplatz 9  
 D-83278 Traunstein